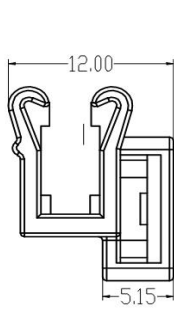
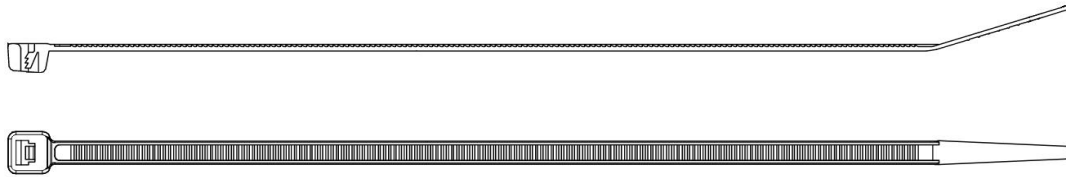
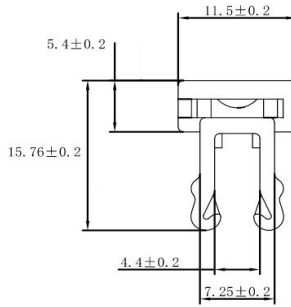


ELKUBEMA

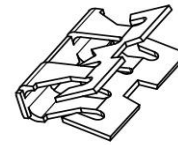
Kabelbinder mit Kantenclip



horizontal



vertikal



Inlay

Artikel-Nummer	Verpackungs-Einheiten	Breite / mm	Länge / mm	Bündel Ø / mm	Zugfestigkeit / kg	Panel Dicke / mm	Clip - Ausrichtung
004 301 0100 Ü SH	100	4,8	200	49,5	23	1 - 3	H
004 302 0100 Ü SH	100	4,8	280	74,8	23	1 - 3	H
004 303 0100 Ü SH	100	4,8	360	100	23	1 - 3	H
004 304 0100 Ü SH	100	4,8	200	49,5	23	1 - 3	V
004 305 0100 Ü SH	100	4,8	280	74,8	23	1 - 3	V
004 306 0100 Ü SH	100	4,8	360	100	23	1 - 3	V

Ausrichtung: H = horizontal, V = vertikal

Technische Daten

Farben:	schwarz
Breite / mm:	4,8
Länge / mm:	200 bis 360
max. Bündelungsdurchmesser / mm:	49,5 bis 100
Zugfestigkeit / kg:	23
Werkstoff Kabelband:	PA 6.6
Werkstoff Clip:	PA 6.6
Werkstoff Inlay:	Edelstahl
Verarbeitungstemperatur:	-10°C bis +115°C
Einsatztemperatur:	-40°C bis +115°C
UL 94 V2:	entsprechend

Die Kabelbinder haben eine gute Beständigkeit gegen Alkalien, Öle, Schmierfette und Ölderivate.

Sie haben eine begrenzte Beständigkeit gegen Säuren.

Sie haben keine Beständigkeit gegen Phenole und Chloratlösungsmittel.